

SX-SDCAG SDIO-Kartenmodul für 802.11a/b/g



Ultrakompakte Wireless-Lösung für Embedded-Anwendungen

Das silex-Funkmodul SX-SDCAG für 802.11a/b/g ist für OEMs gedacht, die eine sehr kompakte Basisband-Funklösung mit sehr geringem Stromverbrauch benötigen. Diese SDIO-Karte enthält MAC- und Basisband-Prozessoren, die die Haupt-CPU von Verarbeitungsaufgaben entlasten. Dadurch sind Wireless-Verbindungen auch bei CPUs mit geringer Leistung möglich. Die optionale Diversity-Antenne des SX-SDCAG sorgt für eine bessere und größere Funkabdeckung als alle anderen SDIO-Karten für 802.11a/b/g.

Das SX-SDCAG eignet sich ideal für stromsparende und batteriebetriebene Geräte wie Barcode-Scanner, tragbare medizinische Geräte, RFID-Leser, mobile Drucker und viele andere.

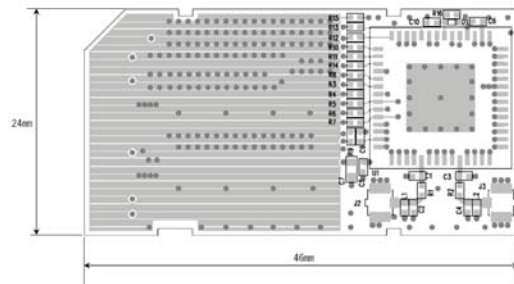
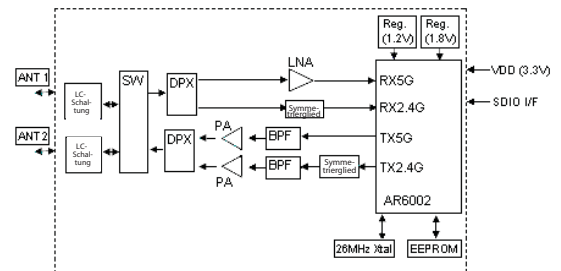
Das SX-SDCAG passt direkt in einen SD-Kartensteckplatz auf der OEM-Leiterplatte. Dies trägt zur Minimierung der Gerätegröße und zur Kostensenkung bei.* Das Modul enthält eine SDIO-Standard-schnittstelle und ist zur Erleichterung des Schaltungsentwurfs und der Fertigung vorabgestimmt. Zur Beschleunigung der Produktentwicklung bietet silex auch Dienstleistungen im Bereich des Hardware- und Software-Engineerings sowie die Entwicklung und Herstellung fertiger Produkte an.

Hauptmerkmale:

- Modul für WLAN gemäß 802.11a/b/g
- integrierter Single-Chip Atheros AR6002
- sehr geringe Leistungsaufnahme (typische Werte: Standby – 20 mW, Sendebetrieb – 1056 mW / Empfangsbetrieb – 363 mW bei 5 GHz; Sendebetrieb – 970 mW / Empfangsbetrieb – 330 mW bei 2,4 GHz)
- weiterentwickelte Energiemanagement zur Minimierung des Stromverbrauchs im Standby-Zustand und im aktiven Zustand
- Integrierter EEPROM zur Speicherung der MAC-Adresse und weiterer Parameter
- Sicherheit gemäß WEP 64/128, WPA (TKIP), WPA2
- silex bietet Dienstleistungen in den Bereichen Entwicklung, Portierung und Hardware-Design an. Für weitere Informationen sprechen Sie uns gerne an.

*Möglicherweise passt das Modul nicht in alle Kartensteckplätze.

Schaltplan und Anschlussbild



Technische Daten:

Produktbezeichnung	SX-SDCAG
Chipsatz	Atheros Communications AR6002
Elektrischer Anschluss	SDIO V 1.1 (4 bit, 1 bit)
Betriebsspannung	3,30 VDC +/- 5%
Technische Daten des Funkteils	2,4-2,4897GHz (FCC, ETSI, TELEC) 5,15-5,85GHz (FCC, ETSI, TELEC)
Typische Funksendeleistung	18 dBm (802.11b/g); 16 dBm (802.11a)
Basisbandspezifikation	CSMA/CA-Medienzugriff; DSSS, OFDM
Temperatur	-20 bis +70 °C**
Abmessungen	24 x 46 x 4,1 mm

** Die Leistungsfähigkeit kann im Temperaturbereich je Frequenz in Abhängigkeit von der Art der Implementierung variieren.

silex technology ist eine eingetragene Handelsmarke von silex technology Inc. Andere Produkt- oder Markenbezeichnungen können eingetragene Handelsmarken oder Handelsmarken der jeweiligen Rechteinhaber sein. Änderungen an technischen Informationen und Daten ohne vorherige Ankündigung vorbehalten. ©2010 silex technology europe GmbH Alle Rechte vorbehalten.

Weltweite Vertriebs- und Support-Niederlassungen



Europa-Zentrale
silex technology europe GmbH
+49 2151 650090
Deutschland (gebührenfrei) 0800-7453938
www.silexeurope.com
contact@silexeurope.com

USA-Zentrale
silex technology america, Inc.
+1-801-747-0656
USA (gebührenfrei) 866-765-8761
www.silexamerica.com
sales@silexamerica.com

China-Office
silex technology beijing, Inc
+86-10-8497-1430
www.silex.com.cn
contact@silex.com.cn

Unternehmenszentrale Japan
silex technology, Inc.
+81-774-98-3781
www.silex.jp
support@silex.jp